

ESG-Factsheet

Stand: 25.06.2022

Name der Anlageoption	Flossbach von Storch - Foundation Growth - IT
Identifikation der Anlageoption	ISIN: LU2243567901 / WKN: A2QFWP
Hersteller	Flossbach von Storch Invest S.A.
Link zu den Nachhaltigkeits-Informationen des Herstellers	Link
Verkaufsprospekt	Link
Index als Referenzwert	Ein Vergleich zu einem Index findet nicht statt.
Beschreibung zur Berechnung der Methode des Index	Ein Vergleich zu einem Index findet nicht statt.
Einstufung nach Verordnung (EU) 2019/2088 über nachhaltigkeitsbezogene Offenlegungspflichten im Finanzdienstleistungssektor	Artikel 8
BVI Kategorisierung*	E
Stichtag der letzten Aktualisierung durch den Asset Manager (Hersteller)	18.01.2022

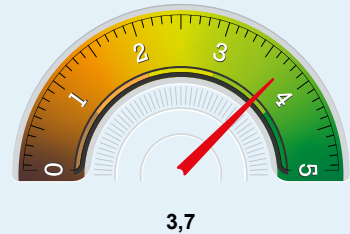
*Skala: O = Kein ESG Fonds, B = ESG Basic Fonds, E = ESG Fonds, I = Impact Fonds

Die offengelegten ESG-Informationen werden der cleversoft GmbH von der genannten Kapitalanlagegesellschaft (Hersteller) und Scope Analysis GmbH zur Verfügung gestellt. Die ESG-Informationen werden mit größtmöglicher Sorgfalt erstellt, regelmäßig geprüft und aktualisiert. Trotz aller Sorgfalt können sich die Informationen inzwischen verändert haben oder auf fehlerhaften Daten Dritter basieren. Die Versicherungsgesellschaft und cleversoft GmbH können keine Gewähr für die Richtigkeit, Vollständigkeit und Aktualität der ausgewiesenen Daten übernehmen. Die in dem ESG-Dokument publizierten Informationen stellen keine Empfehlung, Angebot oder Aufforderung zur Investition in einen Fonds dar.

Der Grundsatz „Vermeidung erheblicher Beeinträchtigungen“ findet nur bei denjenigen dem Finanzprodukt zugrunde liegenden Investitionen Anwendung, die die EU-Kriterien für ökologisch nachhaltige Wirtschaftsaktivitäten berücksichtigen. Die dem verbleibenden Teil dieses Finanzprodukts zugrunde liegenden Investitionen berücksichtigen nicht die EU-Kriterien für ökologisch nachhaltige Wirtschaftsaktivitäten.

Scope-ESG-Rating

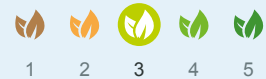
Skala von 0 bis 5
(0 = schlechtester Wert, 5 = bester Wert)



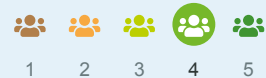
Scope-ESG-Score

Skala von 0 bis 5
(0 = schlechtester Wert, 5 = bester Wert)

Umwelt



Soziales



Unternehmensführung



[Information zum Scope-ESG-Rating](#)

ESG-Factsheet

Welche Anlageziele verfolgt das Produkt, um Nachhaltigkeit zu erfüllen?

Ziel des Flossbach von Storch – Foundation Growth ist es, unter Berücksichtigung des Anlagerisikos und nachhaltiger Grundsätze einen angemessenen Wertzuwachs zu erzielen. Die Anlagestrategie wird auf Basis der fundamentalen Analyse der globalen Finanzmärkte getroffen. Die Anlagen werden nach den Kriterien der Werthaltigkeit, des Chancen-Risiko-Verhältnisses und der Nachhaltigkeit ausgewählt werden. Der Fondsmanager beachtet bei seinen Anlageentscheidungen die Nachhaltigkeitspolitik der Verwaltungsgesellschaft und die enthaltenen Vorgaben gemäß ESG-Kriterien für nachhaltige Finanzinstrumente.

Welche ökologischen und sozialen Merkmale werden erfüllt?

Der Flossbach von Storch – Foundation Growth ist speziell auf die Bedürfnisse nachhaltig orientierter Investoren zugeschnitten. Der Fonds legt Wert auf eine nachhaltige Vermögensanlage, die ökologische als auch soziale Faktoren berücksichtigt und auf eine verantwortungsvolle Unternehmensführung achtet.

Wie wird die Nachhaltigkeitsstrategie umgesetzt?

Das Fondsmanagement investiert nach dem Grundsatz der Risikostreuung weltweit in Aktien, Renten, Wandelanleihen, Währungen, Gold (indirekt) und Investmentfonds. Derivate können zu Absicherungszwecken oder zur Ertragsoptimierung eingesetzt werden. Bei der Auswahl der Einzeltitel stützt sich das Fondsmanagement auf hausintern entwickelte Bewertungsmodelle, agiert im Sinne einer verantwortungsbewussten Geldanlage und beachtet fondseigene Nachhaltigkeitskriterien. Der Fonds ist nach Artikel 8 der Verordnung (EU) Nr. 2019/2088 Offenlegungsverordnung („SFDR“) klassifiziert.

Datenquellen und Kriterien für die Bewertung der zugrunde liegenden Vermögenswerte

Ob ein Unternehmen in Bezug auf seine ESG-Aktivitäten negativ auffällt oder nicht, entscheiden wir von Fall zu Fall mit dem eigens entwickelten Analyseverfahren CORE. Wir sind unabhängig von Drittquellen und stützen uns auf unsere eigenen Analysen und den direkten Austausch mit den Unternehmen. Alle ESG-Informationsquellen: Unternehmensmaterial, ESG-Research von Dritten (MSCI) und eine Vielzahl weiterer Quellen. Diese Informationen fließen in den Unternehmensanalyseprozess ein. Sie können nützliche Informationen liefern, aber sie ersetzen niemals unsere eigene Analyse.

Relevante Nachhaltigkeitsindikatoren, die zur Messung der ökologischen oder sozialen Merkmale oder der Gesamtnachhaltigkeitsauswirkungen des Finanzprodukts herangezogen wurden

In unseren Foundation Fonds wenden wir unsere fundamentale ESG-Integration an und bilden einen möglichst breiten Wertekonsens ab.

Wird mit dem Finanzprodukt eine Reduzierung der CO₂-Emission angestrebt?

Nein. Als langfristig orientierter Investor legen wir Wert darauf, dass Unternehmen einen Beitrag zu einer nachhaltigen Wirtschaft leisten und Aktionspläne zur Erfüllung des Pariser Klimaabkommens definieren. In unserer heutigen Zeit ist es unabdingbar, dass Unternehmen mit den sozialen sowie ökologischen Folgen ihrer globalen Aktivitäten im positiven Sinne verantwortungsvoll umgehen. Entsprechend werden wir die damit verbundenen Chancen im Rahmen eigenständiger Bewertungen sukzessive fortentwickeln und die Beobachtung bspw. der Emissionswerte der einzelnen Unternehmen weiter intensivieren.

Angaben dazu, wie der bestimmte Index auf das angestrebte Ziel ausgerichtet ist

Ein Vergleich zu einem Index findet nicht statt.

Warum unterscheidet sich der Index von einem Marktindex?


Ein Vergleich zu einem Index findet nicht statt.

Welche Nachhaltigkeitskriterien werden mit einbezogen?

ESG-Reporting	Nein	Engagement	Nein
ESG-Research	Nein	Ausschlusskriterien	Ja
Best-of-Class	Nein	Best-in-Class	Nein
Themenansatz	Nein		

Quelle: Scope Analysis

Sind bestimmte Investitionen ausgeschlossen?

 Umwelt	 Soziales	 Unternehmensführung
<ul style="list-style-type: none"> • Automobilindustrie • Chemie • Gentechnik • Kernkraft • Fossile Energieträger • Luftfahrt • Umweltverhalten 	<ul style="list-style-type: none"> • Menschenrechte • Arbeitsrechte • Pornographie • Suchtmittel • Tierschutz • Waffen / Rüstung 	<ul style="list-style-type: none"> • Verstoß gegen Global Compact • Geschäftspraktiken
Nein	Ja	Ja
Nein	Nein	Nein
Nein	Nein	Nein
Nein	Ja	Nein
Ja	Nein	Nein
Nein	Nein	Nein
Nein	Ja	Nein

Quelle: Scope Analysis

ESG-Factsheet

Zu welchen Umweltzielen trägt das Finanzinstrument bei?

Es wurden noch keine Angaben von dem Hersteller des Produktes zur Verfügung gestellt.

Welche Wirtschaftstätigkeiten sind als ökologisch nachhaltig einzustufen? Welchen Anteil an Investitionen decken diese ab? (%)

Es wurden noch keine Angaben von dem Hersteller des Produktes zur Verfügung gestellt.

Welche Wirtschaftstätigkeiten sind ermöglichende und welche Übergangstätigkeiten? Welchen Anteil der ökologisch nachhaltigen Investitionen sind ermöglichende Tätigkeiten und welchen Anteil davon sind Übergangstätigkeiten? (%)

Es wurden noch keine Angaben von dem Hersteller des Produktes zur Verfügung gestellt.

ESG-Glossar

Ausschlusskriterien - Ein Ansatz, bei dem bestimmte Investments oder Investmentklassen aus dem Investmentuniversum ausgeschlossen werden.

Best-in-Class - Auswahl oder Gewichtung der sich am besten entwickelnden Unternehmen oder Assets auf Grundlage einer ESG-Analyse innerhalb eines bestimmten Investment-Universums.

Best-of-Class - Anlagestrategie, nach der auf Basis von ESG-Kriterien die besten Unternehmen über sämtliche Branchen und Kategorien hinweg ausgewählt werden.

Engagement - Langfristiger Dialog von Investoren und Unternehmen mit dem Ziel, die Unternehmensführung unter Berücksichtigung von sozialen, ethischen und ökologischen Kriterien zu gewinnen.

ESG-Kriterien - Englisch für Environmental, Social and Governance - Umwelt, Soziales und gute Unternehmensführung. Bezieht sich auf ein breites Spektrum nicht-finanzieller Indikatoren für die Nachhaltigkeitsfonds.

ESG-Reporting - Die Offenlegung nicht-finanzieller Kennzahlen und Informationen zu ESG-Kriterien auf Fonds- und Unternehmensebene.

ESG-Research - Spezialisierte Research-Anbieter bieten Analysen zu Staaten und Unternehmen unter Berücksichtigung der Kriterien Umwelt, Soziales und Unternehmensführung (ESG) an. Materielle im Rahmen der klassischen Finanzanalyse vernachlässigte ESG-Risiken und Chancen werden identifiziert und bewertet.

Global Compact - Der UN Global Compact (Globaler Pakt der Vereinten Nationen) verpflichtet Unternehmen zur Einhaltung sozialer und ökologischer Mindeststandards. Wichtige Prinzipien des UN Global Compact sind Menschenrechte, Vereinigungsfreiheit, Abschaffung von Zwangs- und Kinderarbeit, Umweltschutz und Korruptionsbekämpfung.

Themenansatz - Investitionen in Themen oder Assets, die mit der Förderung von Nachhaltigkeit zusammenhängen. Thematische Fonds haben ESG-Themenschwerpunkte, z. B. Klimawandel und Ökoeffizienz.