

# ESG-Factsheet

## Produktinformationen

Name der Anlageoption	Fidelity Funds - Global Dividend Fund A-ACC-USD
Identifikation der Anlageoption	ISIN: LU0772969993 / WKN: A1JWQ2
Hersteller	FIL Investment Management (Luxembourg) S.A.
Link zu den Nachhaltigkeits-Informationen des Herstellers	<a href="#">Link</a>
Verkaufsprospekt	<a href="#">Link</a>
Index als Referenzwert	-
Einstufung nach Verordnung (EU) 2019/2088 über nachhaltigkeitsbezogene Offenlegungspflichten im Finanzdienstleistungssektor	Artikel 8
BVI Kategorisierung*	Diese Kategorisierung ist optional, da sie vom deutschen Bundesverband Investment und Asset Management e. V. vorgenommen wird.
Stand des Dokuments	08.02.2021

\*Skala: O = Kein ESG Fonds, B = ESG Basic Fonds, E = ESG Fonds, I = Impact Fonds

Die offengelegten ESG-Informationen werden der cleversoft GmbH von der genannten Kapitalanlagegesellschaft (Hersteller) und Scope Analysis GmbH zur Verfügung gestellt. Die ESG-Informationen werden mit größtmöglicher Sorgfalt erstellt, regelmäßig geprüft und aktualisiert. Trotz aller Sorgfalt können sich die Informationen inzwischen verändert haben oder auf fehlerhaften Daten Dritter basieren. Die Versicherungsgesellschaft und cleversoft GmbH können keine Gewähr für die Richtigkeit, Vollständigkeit und Aktualität der ausgewiesenen Daten übernehmen. Die in dem ESG-Dokument publizierten Informationen stellen keine Empfehlung, Angebot oder Aufforderung zur Investition in einen Fonds dar.

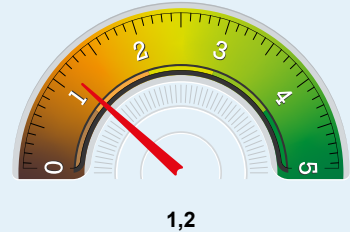
## Welche Anlageziele verfolgt das Produkt?

Ziel des Fonds ist es, den Anlegern ein langfristiges Kapitalwachstum auf der Grundlage diversifizierter und aktiv geführter Wertpapierportfolios zu bieten. Sofern in der Anlagepolitik nicht anders angegeben, ist zu erwarten, dass die Erträge des Fonds niedrig sein werden. Der Fonds legt hauptsächlich (mindestens 70% und normalerweise 75% des Anlagevermögens) in Aktien jener Märkte und Branchen an, die im Namen des Fonds erscheinen, sowie in Aktien von Unternehmen, die ihren Sitz zwar außerhalb dieser Märkte haben, aber einen bedeutenden Teil ihrer Erträge in ihnen erwirtschaften.

Der Grundsatz „Vermeidung erheblicher Beeinträchtigungen“ findet nur bei denjenigen dem Finanzprodukt zugrunde liegenden Investitionen Anwendung, die die EU-Kriterien für ökologisch nachhaltige Wirtschaftsaktivitäten berücksichtigen. Die dem verbleibenden Teil dieses Finanzprodukts zugrunde liegenden Investitionen berücksichtigen nicht die EU-Kriterien für ökologisch nachhaltige Wirtschaftsaktivitäten.

## Scope-ESG-Rating

Skala von 0 bis 5  
(0 = schlechtester Wert, 5 = bester Wert)



## Scope-ESG-Score

Skala von 0 bis 5  
(0 = schlechtester Wert, 5 = bester Wert)

### Umwelt

Keines der Ausschlusskriterien wurde berücksichtigt.

### Soziales



### Unternehmensführung

Keines der Ausschlusskriterien wurde berücksichtigt.






[Information zum Scope-ESG-Rating](#)

## ESG-Factsheet

### Welche Nachhaltigkeitskriterien werden mit einbezogen?

ESG-Reporting	Nein	Engagement	Ja
ESG-Research	Ja	Ausschlusskriterien	Ja
Best-of-Class	Nein	Best-in-Class	Nein
Themenansatz	Nein		

### Sind bestimmte Investitionen ausgeschlossen?

 Umwelt	 Soziales	 Unternehmensführung
<ul style="list-style-type: none"> <li>● Automobilindustrie</li> <li>● Chemie</li> <li>● Gentechnik</li> <li>● Kernkraft</li> <li>● Fossile Energieträger</li> <li>● Luftfahrt</li> <li>● Umweltverhalten</li> </ul>	<ul style="list-style-type: none"> <li>● Menschenrechte</li> <li>● Arbeitsrechte</li> <li>● Pornographie</li> <li>● Suchtmittel</li> <li>● Tierschutz</li> <li>● Waffen / Rüstung</li> </ul>	<ul style="list-style-type: none"> <li>● Verstoß gegen Global Compact</li> <li>● Geschäftspraktiken</li> </ul>

### ESG-Glossar

**Ausschlusskriterien** - Ein Ansatz, bei dem bestimmte Investments oder Investmentklassen aus dem Investmentuniversum ausgeschlossen werden.

**Best-in-Class** - Auswahl oder Gewichtung der sich am besten entwickelnden Unternehmen oder Assets auf Grundlage einer ESG-Analyse innerhalb eines bestimmten Investment-Universums.

**Best-of-Class** - Anlagestrategie, nach der auf Basis von ESG-Kriterien die besten Unternehmen über sämtliche Branchen und Kategorien hinweg ausgewählt werden.

**Engagement** - Langfristiger Dialog von Investoren und Unternehmen mit dem Ziel, die Unternehmensführung unter Berücksichtigung von sozialen, ethischen und ökologischen Kriterien zu gewinnen.

**ESG-Kriterien** - Englisch für Environmental, Social and Governance - Umwelt, Soziales und gute Unternehmensführung. Bezieht sich auf ein breites Spektrum nicht-finanzieller Indikatoren für die Nachhaltigkeitsfonds.

**ESG-Reporting** - Die Offenlegung nicht-finanzieller Kennzahlen und Informationen zu ESG-Kriterien auf Fonds- und Unternehmensebene.

**ESG-Research** - Spezialisierte Research-Anbieter bieten Analysen zu Staaten und Unternehmen unter Berücksichtigung der Kriterien Umwelt, Soziales und Unternehmensführung (ESG) an. Materielle im Rahmen der klassischen Finanzanalyse vernachlässigte ESG-Risiken und Chancen werden identifiziert und bewertet.

**Global Compact** - Der UN Global Compact (Globaler Pakt der Vereinten Nationen) verpflichtet Unternehmen zur Einhaltung sozialer und ökologischer Mindeststandards. Wichtige Prinzipien des UN Global Compact sind Menschenrechte, Vereinigungsfreiheit, Abschaffung von Zwangs- und Kinderarbeit, Umweltschutz und Korruptionsbekämpfung.

**Themenansatz** - Investitionen in Themen oder Assets, die mit der Förderung von Nachhaltigkeit zusammenhängen. Thematische Fonds haben ESG-Themenschwerpunkte, z. B. Klimawandel und Ökoeffizienz.